

## Инструкция по прошивке модулей с процессорами Milandr серии 1986.

1. Перед прошивкой необходимо получить программу 1986WSD.exe и загрузчик 1986\_BOOT\_UART.hex (поставляется на CD диске в комплекте отладочных плат Milandr). Загрузчик 986\_BOOT\_UART.hex должен находиться в одной папке с программой 1986WSD.exe.

2. Установить (замкнуть) переключки и подключить переходник USB – UART к модулю согласно таблице 1.

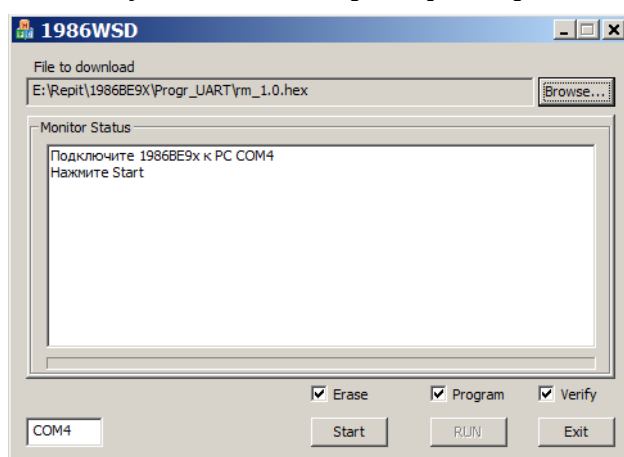
Таблица 1

Модуль	переключки	UART	прошивка
RM (МСТЦ.464542.011) субблок канала ретрансляции	XP3 XP4	tx – XP2:7 rx – XP2:3 gnd – XP2:13	rm_версия.hex

3. Подать питание на модуль.

4. Запустите программу 1986WSD.exe

4.1. Нажмите кнопку Browse и выберите файл прошивки согласно таб. 1.



4.2. Задайте COM порт переходника USB – UART и нажмите Enter.

Примечание: Номер COM порта должен находиться в диапазоне COM1 – COM9. Если номер порта назначен системой выше, измените его через дополнительные параметры порта в диспетчере устройств.

4.3. Нажмите кнопку Start. Начнется процесс загрузки.

5. После окончания загрузки, отключите питание, снимите (разомкните) перемычки.